



Je rentre bientôt à l'école maternelle !



Votre enfant rentre à l'école maternelle : c'est une étape importante de sa vie et aussi de la vôtre !



Pour vous accompagner et vous aider à bien préparer la rentrée, nous vous proposons des documents qui vous permettront de mieux comprendre comment fonctionne l'école en général et la nôtre en particulier.

Bonne lecture et rendez-vous à la rentrée !

L'équipe pédagogique.



Les horaires de l'école :
Lundi, mardi, jeudi, vendredi
8h30 - 11h30 / 13h30 - 16h30

École maternelle Etienne De Lacépède
81, Chemin Royal
91310 Leuville-sur-Orge
0911229s@ac-versailles.fr

Les différents lieux de l'école



La classe pour apprendre plein de choses.



La cour de récréation pour jouer et se faire des copains.



La salle de motricité pour courir, sauter, ramper, s'équilibrer, lancer...



Le dortoir pour faire la sieste après le repas.



Les sanitaires pour passer aux toilettes et se laver les mains.



La bibliothèque pour lire et écouter des histoires.



Présentation de l'équipe

LE CORPS ENSEIGNANT :

- **La Directrice, Madame Anne BEAUCHET**, est chargée de classe.
Elle assure également la coordination pédagogique et les responsabilités administratives.
- **Les professeurs des écoles** ont pour missions l'enseignement et l'éducation à la vie en collectivité.
Tout au long de la scolarité en école maternelle, les enseignants ont pour objectif d'aider chaque enfant à devenir autonome et d'acquérir des connaissances.

PERSONNEL POUVANT INTERVENIR PENDANT LE TEMPS SCOLAIRE :

- **L'ATSEM (Agent Territorial Spécialisé en Ecole Maternelle)** accompagne les élèves tout au long de la journée :
dans les **classes**, lors de l'**habillement**, aux **sanitaires**.
Il s'occupe également de la **cantine** et assure l'**entretien des classes**.
- **L'AESH (Accompagnant des Elèves en Situation de Handicap)** est chargé du **suivi individuel** ou **mutualisé** d'élèves en situation de handicap.

LE PÉRISCOLAIRE :

- L'encadrement des enfants **hors temps scolaire** est assuré par des animateurs et des ATSEM pour la pause méridienne et la restauration.
- L'encadrement des enfants **hors temps scolaire** est assuré par des animateurs pour la garderie avant et après l'école.



L'école maternelle apprend aux enfants à vivre ensemble, se respecter et communiquer. **La mesure d'obligation d'instruction** pour les enfants de Petite Section peut être aménagée sur les heures de classe de l'après-midi uniquement.

Ta journée à l'école...



Tu seras accueilli(e)
dans la classe dès 8 h 20.

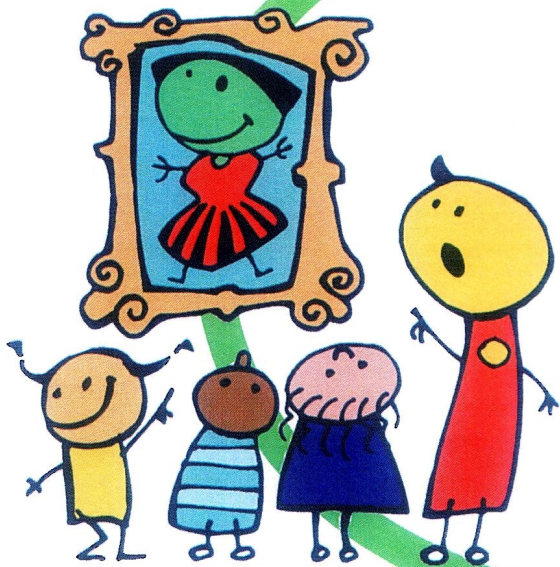
Quand tout le monde sera
arrivé, nous nous regrouperons
tous ensemble...



Nous apprendrons
à lire des livres,
à découvrir l'écrit,
à (s')écouter...



... à compter...



... à regarder des images...



... à observer...

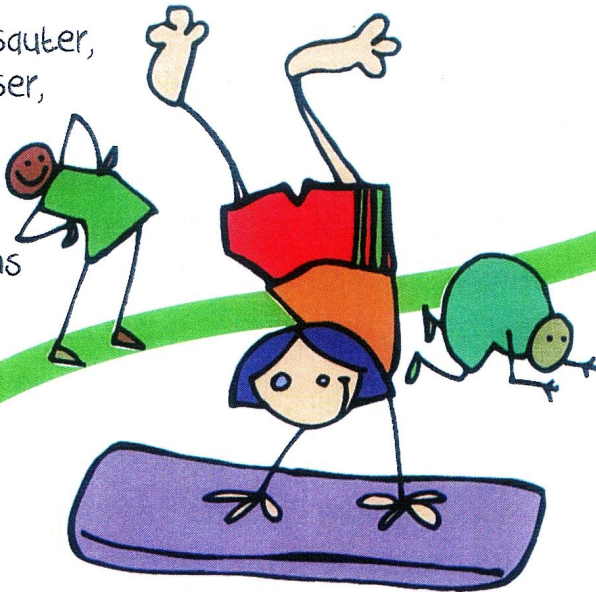
... à peindre,
dessiner,
colorier...



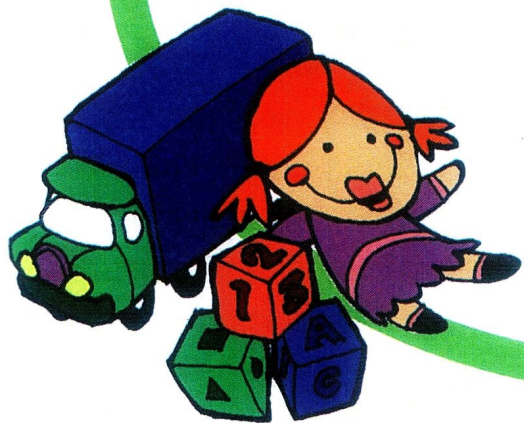
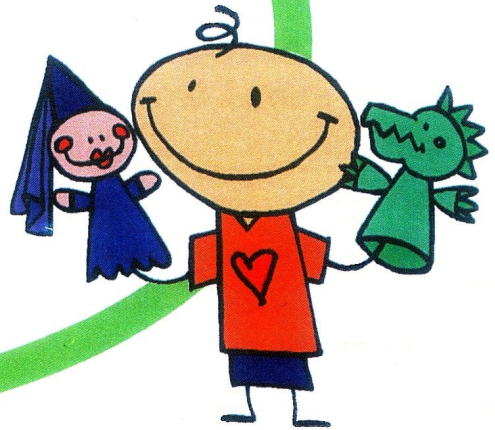
... à utiliser
des matériaux,
des outils,
à manipuler
et à construire...



... à courir, sauter,
ramper, danser,
lancer et
participer
à des jeux
à règles dans
la salle de
motricité...



... à inventer des histoires...



... et tu auras des moments
pour jouer tout au long
de la journée !



L'école maternelle ce qu'on y apprend...

... Beaucoup de choses en perspective !

L'école maternelle est un lieu d'éducation et d'apprentissages. Plusieurs domaines d'activité sont proposés à votre enfant pour répondre à son appétit d'apprendre.



Des activités physiques pour...

- apprendre à connaître son corps,
- l'utiliser pour explorer l'espace et découvrir le monde,
- développer son habileté, s'épanouir,
- oser prendre des risques et gagner de l'assurance.



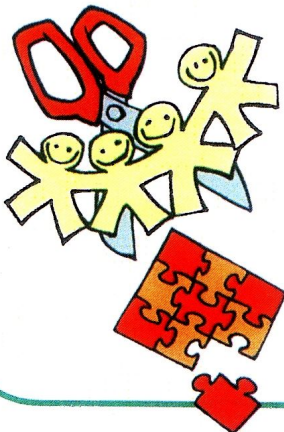
Des activités d'expression orales et écrites pour...

- communiquer avec les autres enfants et l'adulte : prendre la parole, poser des questions,
- enrichir son vocabulaire pour mieux s'exprimer et se faire comprendre,
- découvrir le monde de l'écrit et son immense champ d'action : se préparer à lire et écrire.



Des activités artistiques et esthétiques pour...

- développer son imagination créatrice,
- découvrir les richesses du patrimoine culturel,
- écouter, observer, comparer,
- former son esprit critique.



Des activités scientifiques et techniques pour...

- explorer, manipuler, expérimenter, fabriquer,
- mesurer, trier, classer, développer son esprit logique,
- découvrir les objets, les formes et les grandeurs, les quantités et les nombres, le monde du vivant,
- se repérer dans le temps et dans l'espace.

L'école maternelle comment devenir élève ?

Apprendre et grandir avec les autres

Avec le développement du langage, c'est l'autre enjeu essentiel de la première année de maternelle : il s'agira, au fil de l'année, d'accepter tout d'abord de se séparer de vous, puis, progressivement, de s'approprier les lieux, d'y vivre avec les autres, d'apprendre à coopérer avec eux, de découvrir aussi le plaisir de réussir à faire les choses « tout seul », de le partager avec vous en retour, de comprendre tout ce qu'on apprend à l'école et que cela fait grandir...

Comment établir des relations avec les autres...

✎ On apprend à donner, recevoir, partager, échanger, aider, écouter les adultes qui s'occupent de soi, écouter ses copains, parler...

Comment créer des habitudes collectives...

✎ On apprend à respecter les règles de vie comme les horaires, le rangement... On apprend à différer ses intérêts propres pour suivre les consignes et les contraintes de la vie de groupe, à reconnaître et accepter la place de chacun...

Comment construire des projets communs...

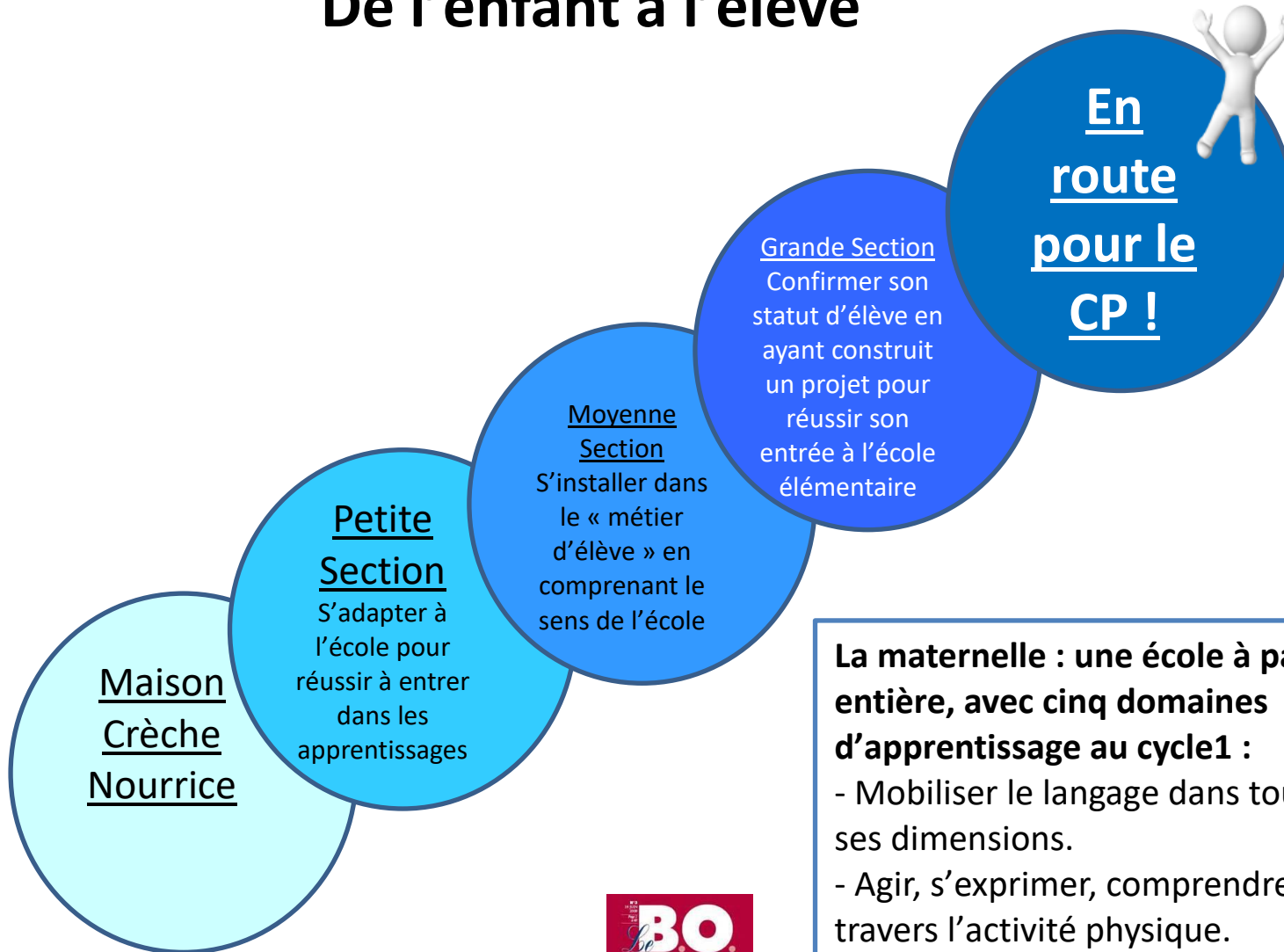
✎ On apprend à participer à la vie de la classe, prendre des responsabilités, réaliser des œuvres collectives, préparer un spectacle, y prendre sa place...

Comment devenir autonome...

✎ On apprend à s'habiller seul, se déplacer dans l'école, choisir, ranger, mener une activité à son terme...



De l'enfant à l'élève



La maternelle : une école à part entière, avec cinq domaines d'apprentissage au cycle1 :

- Mobiliser le langage dans toutes ses dimensions.
- Agir, s'exprimer, comprendre à travers l'activité physique.
- Agir, s'exprimer, comprendre à travers les activités artistiques.
- Construire les premiers outils pour structurer sa pensée.
- Explorer le monde.



Ecole maternelle Etienne De LACEPEDE

81, Chemin ROYAL
91310 LEUVILLE-SUR-ORGE

Adresse courriel : 0911229s@ac-versailles.fr



Quelques suggestions pour bien préparer la première rentrée de votre enfant.

- ♦ Montrez-lui souvent sa future école afin que ce lieu lui soit familier.
- ♦ Parlez-lui de l'école, même s'il ne vous pose pas de questions, sans descriptions idylliques, sans menaces ; l'école n'est ni un paradis ni un enfer.
- ♦ Le jour de la rentrée, acceptez les petites ou grosses larmes : c'est l'expression normale de l'émotion, de la peur de l'inconnu, de l'angoisse de la séparation ; mais vous, **soyez souriant à tout prix !** Sinon, vous communiquerez votre stress à votre enfant. Si vous travaillez, essayez de l'accompagner, au moins la première fois. Ne restez pas trop longtemps avec lui dans la classe. Les larmes s'arrêtent souvent et il y a beaucoup de choses agréables et intéressantes dans la classe, dans l'école.
- ♦ Expliquez-lui que vous viendrez bien le chercher après une matinée ou une journée de classe.
- ♦ S'il déjeune à la cantine, s'il reste à l'accueil postscolaire, l'y préparer en le lui expliquant.
- ♦ Soyez à l'heure au moment de la sortie : c'est difficile de voir les mamans ou les papas des autres et de guetter le sien ...en vain. Votre enfant se mettra peut-être à pleurer à votre arrivée : c'est l'émotion de vous revoir.
- ♦ Ne le harcelez pas de questions sur ce qu'il a fait à l'école. Le temps des confidences viendra à son heure. Il a besoin de se créer sa vie privée, sans vous, laissez-lui en le loisir.
- ♦ Comptez au moins quinze jours d'adaptation avant de vous inquiéter des refus de départ, larmes et autres manifestations tels que sommeil agité, appétit troublé ou même « pipi culotte ».
- ♦ Il faut bien penser aussi que votre enfant sera fatigué : le rythme de vie à l'école n'étant pas du tout le même que celui de la maison. Statistiquement, les enfants qui manquent de sommeil sont souvent moins réceptifs aux apprentissages : respectez ses heures de sommeil (autour de 14 h, nuit et sieste).
- ♦ L'école maternelle n'est pas une garderie, c'est un lieu où l'on fait **des apprentissages**. **L'instruction étant obligatoire dès l'âge de trois**, faites-lui fréquenter l'école **régulièrement** et amenez votre enfant **à l'heure**.
- ♦ Il reviendra quelques fois de l'école avec des vêtements salis, ne lui en tenez pas rigueur : il vient à l'école pour travailler, faire des expériences, jouer : ça laisse des traces

Consultez régulièrement les panneaux d'affichage de l'école pour retrouver d'autres informations ou précisions.

L'enseignant de votre enfant vous conviera à une réunion pédagogique en septembre.

➤ **Pouvez-vous aussi fournir pour votre enfant dès le 1er jour de la rentrée :**

- 1) Une paire de chaussons **marquée à son nom** et sans lacets (prévoir une pointure de plus).
- 2) **Quatre photos d'identité** sur lesquelles il se reconnaît et avec lesquelles nous travaillerons dès la rentrée.
- 3) Une boîte de mouchoirs en papier (à renouveler au cours de l'année).
- 4) Un grand sac en tissu (marqué à son nom) pour l'emprunt des livres de bibliothèque.
- 5) Pour tous les jours de la semaine prévoyez un sac à dos **marqué en gros au feutre indélébile au nom de l'enfant** avec à l'intérieur un change (slip, tee shirt, pantalon, chaussettes) et **son doudou ou sa tétine** (+ une boîte à tétine marquée au nom de l'enfant).
Ils servent d'objets transitionnels avec la maison et l'enfant doit être rassuré. Le doudou ne doit pas être ni volumineux ni sonore.

➤ **Veillez aussi s'il vous plaît, à :**

- ◆ Eviter les « doudous » sonores ou (et) encombrants.
- ◆ Marquer chaque vêtement, chaussure, tétine, doudou et sac à dos...tout au long de l'année !
- ◆ Les enfants ne doivent plus avoir de couche (même pour dormir à la sieste).
- ◆ Habituer votre enfant à s'habiller, se déshabiller pour aller aux toilettes, se chausser seul et se moucher. Eviter les fermetures difficiles pour ne pas lui compliquer la tâche ; privilégiez les chaussures à scratchs ; à l'école, il y aura deux adultes seulement pour aider une trentaine d'enfants à se déshabiller, s'habiller, se déchausser, se rechausser ; L'hiver, prévoyez des **moufles** (pas de gants) et un cache cou (pas d'écharpe).
- ◆ Habiller votre enfant dans **une tenue appropriée au sport** : pantalon, survêtement ou caleçon pour le parcours d'éducation physique (les jours vous seront donnés en début d'année).
- ◆ Initier votre enfant à l'apprentissage des couleurs (les reconnaître et les nommer). En effet, dès les premiers jours de classe, votre enfant va être sollicité pour participer à des activités nécessitant la connaissance des couleurs.

Date de la rentrée des classes : mardi 01 septembre 2020.

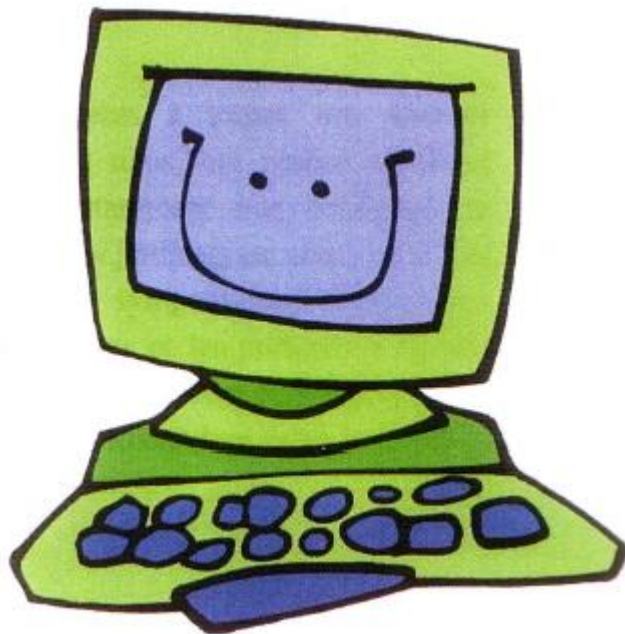
Les petits nés en 2017 rentreront à 9 h 30 et seront récupérés à 11h.

(Sous réserve de modification)

Si votre enfant n'est pas présent le jour de la rentrée, faites parvenir tout de suite un mot d'excuses par écrit afin qu'il soit compté dans les effectifs, dès le premier jour d'école, ceci est très important pour les fermetures et ouvertures de classes.

La directrice,
Anne BEAUCHET

POUR NOUS JOINDRE



0911229s@ac-versailles.fr